

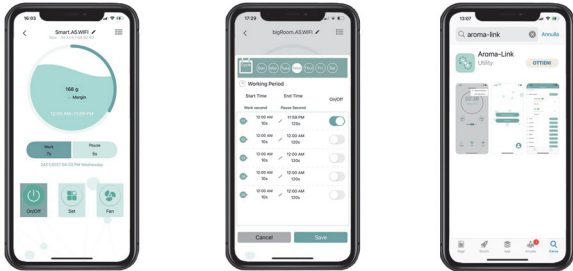
## Istruzioni per l'uso della APP di regolazione

Scaricate la APP dal nome **Aroma-link** da Google Play o da APP Store per iOS

La APP ha questa icona:



### GUARDATE IL TUTORIAL QUI

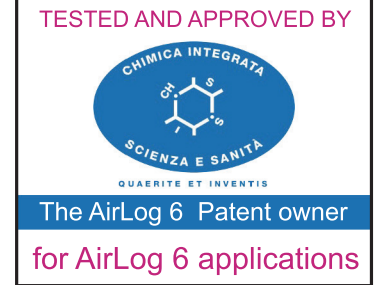


## MANUALE D'USO

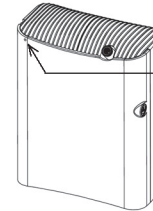
# AirLog<sup>6</sup> KING



MADE IN P.R.C.



### Importante



Led indicatore di dispositivo in funzione  
-- luce verde = dispositivo alimentato ed in funzione  
-- luce blu = connessione bluetooth attiva



### IMPORTANTE

La Prima Difesa Clinica utilizzando AirLog 6 KING si ottiene erogando 0,33 grammi di prodotto all'ora per persona presente. Diminuire il grade di erogazione NON permette una diffusione sufficiente di principio attivo.

### Volumi di Erogazione (esempi pratici)

In generale, se non superate tempi di attivazione maggiori di 60 secondi, il dispositivo eroga come minimo 0,0066 gr. di AirLog 6 per secondo. Superando i 60 secondi o mantenendo acceso il FAN durante il funzionamento, considerare un volume di erogazione non superiore agli 0,0051 gr/sec.

Tempo di erogazione	20 sec	40 sec	60 sec	180 sec
Tempo di pausa	10 sec	15 sec	30 sec	60 sec
Grammi erogati per ora	16,92 gr.	21,60 gr.	15,93 gr.	13,86 gr.
Prima difesa clinica valida per nr. persone paria	51	65	48	42



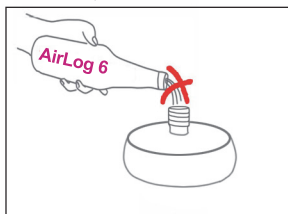
## ATTENZIONE



- Non modificare, smontare o riparare arbitrariamente il diffusore. Per qualsiasi guasto RIVOLGERSI AL RIVENDITORE
- Non danneggiare, piegare o stirare il cavo di alimentazione. Non appoggiare oggetti pesanti, taglienti o accuminati sul cavo di alimentazione.
- Non collegare il dispositivo all'alimentazione PER NESSUNA RAGIONE se lo stesso risulta danneggiato. Non bagnare il dispositivo.
- Non toccare il filo di alimentazione se visibilmente danneggiato. Non scollegare il dispositivo dalla presa di corrente tirandolo per il cavo.
- Non smontare il dispositivo mentre è acceso e/o in funzione.

Il liquido AirLog 6 NON deve venire in contatto con altre sostanze chimiche che non siano:  
 - OLII ESSENZIALI (utilizzati per cambiare la profumazione del prodotto erogato)  
 - ACQUA DISTILLATA (usata per le procedure di pulizia dello strumento)

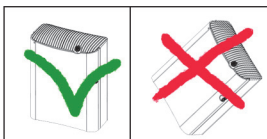
Per gli OLII ESSENZIALI, IN CASO DI DUBBIO, contattare il nostro CUSTOMER SERVICE all'indirizzo [customer@ilabitalia.eu](mailto:customer@ilabitalia.eu) PRIMA di utilizzarli nel dispositivo



## Note

1. Dopo avere riempito e reinserto nel diffusore la bottiglia contenente AirLog 6, NON INCLINARE il diffusore in quanto ciò può provocare il versamento del liquido ed il conseguente danneggiamento del diffusore

2. Non modificare, smontare o riparare arbitrariamente il diffusore. Per qualsiasi guasto RIVOLGERSI AL RIVENDITORE



## Pulizia

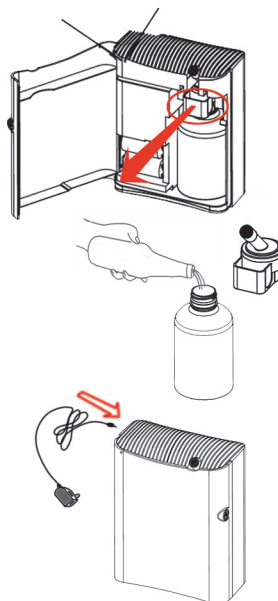
Il diffusore necessita di pulizia nei seguenti casi:

1. Se il consumo di liquido si arresta o diminuisce rispetto al consumo normale
2. Il diffusore viene spento e lasciato inattivo per oltre 10 giorni

### COME PROCEDERE CON LA PULIZIA

1. Estrarre la bottiglia e sciacquarla con abbondante acqua distillata
2. Riempire la bottiglia fino a metà con acqua distillata
3. Riposizionare la bottiglia nel diffusore e chiudere lo sportello anteriore
4. Riaccendere il dispositivo e lasciarlo lavorare sino ad esaurimento dell'acqua
5. spegnere il dispositivo, riempire la tanica con AirLog 6 e riaccendere il dispositivo
6. In caso di interruzione dell'uso, spegnere il dispositivo e riporlo in luogo asciutto, lontano da fonti di calore e dalla luce solare diretta

## MESSA IN FUNZIONE DEL DISPOSITIVO



1. Aprire il dispositivo sollevando utilizzando l'apposita chiavetta ed estrarre il contenitore tirandolo dall'apposita maniglia
2. Svitare la testa dell'erogatore e riempire il contenitore di liquido utilizzando esclusivamente liquido AirLog 6
3. Richiudere il dispositivo ed inserire il cavo di alimentazione come in figura

**IL DISPOSITIVO ORA E' PRONTO ALL'USO.**

**PROCEDERE CON LA PROGRAMMAZIONE VIA APP**



## Risoluzione dei Problemi

Prima di contattare il Customer Care per la riparazione del dispositivo, si prega di effettuare le seguenti verifiche:

GUASTO	SOLUZIONE
IL DISPOSITIVO NON EROGA	Verificare che il dispositivo non sia semplicemente in pausa (programmazione APP) Verificare che il tubo pescante nella tanica sia correttamente collegato Verificare la presenza di liquido nella tanica Verificare che il dispositivo sia correttamente alimentato
IL DISPOSITIVO NON SEMBRA CONSUMARE LIQUIDO NELLA QUANTITA' SOLITA	Verificare che la guarnizione presente nell'alloggiamento del contenitore liquido sia in posizione corretta e che non sia danneggiata Verificare che il contenitore del liquido sia correttamente inserito nel dispositivo
PERDITA DI LIQUIDO	Verificare che il contenitore del liquido sia integro e che il dispositivo sia in verticale Verificare che la guarnizione presente nell'alloggiamento del contenitore liquido sia in posizione corretta e che non sia danneggiata
RUMORI ANOMALI	Spegnere e riaccendere il dispositivo. Se il problema persiste, chiamare il Customer Care